



LE RISQUE INCENDIE EN ENTREPRISE



Quels enjeux ? Quelles démarches pour la prévention ?

11 DÉCEMBRE 2018

Cité des Sciences et de l'Industrie - 30 avenue Corentin Cariou - 75019 Paris

JOURNÉE TECHNIQUE ORGANISÉE PAR L'INRS EN PARTENARIAT AVEC LA FFMI



PRÉVENTION DU RISQUE INCENDIE : ENJEUX ET ACTEURS

Michel GARCIN

Architecte DESA - Urbaniste DESS - Agréé par le CNPP
Expert de Justice près la Cour d'Appel de VERSAILLES
Vice-Président de l'AGREPI - Délégué régional Île-de-France

Contexte et enjeux de la prévention incendie



FRANIC / GARCIN
ARCHITECTES

Michel GARCIN
ARCHITECTE - D.E.S.A.
URBANISTE - D.E.S.S.
INGÉNIEUR - SÉCURITÉ
AGRÉÉ - P.A.L.E.C.N.P.P.

Sommaire

Le projet d'architecture

1. Quels sont les acteurs concernés ?
2. La situation actuelle.
3. Quelles évolutions ?

Le projet architectural



© Ivan FRANIC & Michel GARCIN - Architectes - LA BATTERIE - GUYANCOURT

Le projet architectural

- Prototype :
 - environnement.
 - budget.
 - calendrier.
 - programme.

Le projet architectural

- Programme :
 - simple.
 - complexe (multi-usages, entreprise).
 - bâtiment (prévention / architecture)
 - exploitation (risque d'entreprise / outil de travail / exploitation)

Le projet architectural

- Acteurs très divers :
 - publics.
 - privés.
 - sachants (professionnels) / non sachants.
 - utilisateurs.

Le projet architectural

- Contexte réglementaire et technique :
 - réglementaire (droit traditionnel ou droit souple).
 - référentiels et règles privés.
 - contradictoire (ministères, autorités).
 - évolutif (Lois ESSOC, ELAN).
 - sujet à interprétation.
 - possibilité de dérogations / dispenses.

Le contexte : thèmes

- architecture,
- **sécurité incendie** & panique,
- sécurité des travailleurs,
- accessibilité,
- acoustique,
- thermique,
- qualité des espaces / fonctionnalité,
- protection de l'environnement,

Le contexte : thèmes

- sûreté - sécurité intérieure,
- protection des biens (malveillance),
- coût de construction,
- coût d'exploitation / maintenance,
- assurance (continuité et reprise d'activité),
- image,
- ...

Le projet architectural

- "Judiciarisation" de l'acte de construire :
 - recherche de la responsabilité.
 - devoir de conseil.
- Responsabilité :
 - programmation.
 - conception.
 - réalisation.
 - après la réception.
 - exploitation & maintenance.

Les enjeux de la prévention incendie en entreprise

1. Quels sont les acteurs concernés ?
2. La situation actuelle.
3. Quelles évolutions ?

Les enjeux de la prévention incendie en entreprise

I. Quels sont les acteurs concernés ?



Les principaux acteurs : mi-XX^e siècle

Maîtrise d'oeuvre

Architecte
Ingénieur

Entreprise

Entrepreneur
Ingénieur

Maîtrise d'ouvrage

Maître de l'ouvrage
Utilisateur

Les principaux acteurs : de nos jours

Techniciens

Géomètre
Géotechnicien
BET diagnostics techniques
Ingénieurs & BET

Maîtrise d'oeuvre

Architecte
Ingénieurs & BET
Urbaniste - Acousticien - Économiste -
Paysagiste - Scénographe -
Spécialistes sécurité incendie -
malveillance - ergonomie - etc.
Coordinateur SSI

Maîtrise d'ouvrage

Maître de l'ouvrage
Assistant maître de l'ouvrage
Programmist
Architecte
Urbaniste
Acousticien
Économiste
Spécialistes
Maître de l'ouvrage délégué
Conducteur d'opération
Utilisateur - Exploitant

Les principaux acteurs : de nos jours (1)

Techniciens

Géomètre
Géotechnicien
BET diagnostics techniques
Ingénieurs & BET

Maîtrise d'oeuvre

Architecte
Ingénieurs & BET
Urbaniste - Acousticien - Économiste -
Paysagiste - Scénographe -
Spécialistes sécurité incendie -
malveillance - ergonomie - etc.
Coordinateur SSI

Entreprise

Entreprise TCE avec sous-traitants
Entreprises séparées (CES)
Ingénieur

Fabricant

Fournisseur
Vendeur
Installateur

Administration

Maire
Président de communauté de communes
Préfet
Urbanisme
Commission de sécurité
Préventionniste
Architecte de sécurité
Bureau Prévention
Commission d'accessibilité
Commission de sûreté
Inspection du travail
Installations classées
Police
Gendarmerie
Assurance maladie

Maîtrise d'ouvrage

Maître de l'ouvrage
Assistant maître de l'ouvrage
Programmist
Architecte
Urbaniste
Acousticien
Économiste
Spécialistes
Maître de l'ouvrage délégué
Conducteur d'opération
Utilisateur - Exploitant

Entreprise extérieure

Mainteneur

Associations & professionnels

AGREPI - FFMI
AQC - INRS
CNOAI - CROAIF - FFB
Sapeurs-Pompiers
Laboratoires

Contrôle & pilotage

Contrôleur technique - OA
CSPS OPC

Les principaux acteurs : de nos jours (2)

BIM

Building Information Modeling
Bâti et informations modélisés -
Maquette numérique du Bâtiment

Maîtrise d'oeuvre

Architecte
Ingénieurs & BET
Urbaniste - Acousticien - Économiste -
Paysagiste - Scénographe -
Spécialistes sécurité incendie -
malveillance - ergonomie - etc.
Coordinateur SSI

Entreprise

Entreprise TCE avec sous-traitants
Entreprises séparées (CES)
Ingénieur

Fabricant

Fournisseur
Vendeur
Installateur

Assureur

Construction
Exploitation

Maîtrise d'ouvrage

Maître de l'ouvrage
Assistant maître de l'ouvrage
Programmist
Architecte
Urbaniste
Acousticien
Économiste
Spécialistes
Maître de l'ouvrage délégué
Conducteur d'opération
Utilisateur - Exploitant

Administration & partenaires

État
Région
Département
Délégations (culture, sport, etc.)

Expertise judiciaire

Tribunal
Cour d'Appel
Expert de justice
Parties
Avocat
Assureur
Expert technique
Sapiteur

Services publics & concessionnaires

Acteurs et prévention incendie (1)

Techniciens

Géomètre
Géotechnicien
BET diagnostics techniques
Ingénieurs & BET

Maîtrise d'oeuvre

Architecte
Ingénieurs & BET
Urbaniste - Acousticien - Économiste -
Paysagiste - Scénographe -
Spécialistes sécurité incendie
Spécialistes malveillance
Coordinateur SSI

Entreprise

Entreprise TCE avec sous-traitants
Entreprises séparées (CES)
Ingénieur
Mainteneur

Fabricant

Fournisseur
Vendeur
Installateur

Administration

Maire
Président de communauté de
communes Préfet
Urbanisme

Commission de sécurité
Préventionniste
Architecte de sécurité
Bureau Prévention
Commission d'accessibilité
Commission de sûreté

Inspection du travail
Installations classées
Police
Gendarmerie
Assurance maladie

Maîtrise d'ouvrage

Maître de l'ouvrage
Assistant maître de l'ouvrage
Programmist
Architecte
Urbaniste
Acousticien
Économiste
Spécialistes sécurité incendie
Spécialiste malveillance
Maître de l'ouvrage délégué
Conducteur d'opération
Exploitant - Utilisateur

Associations & professionnels

AGREPI
FFMI
CNOAI - CROAIF
AQC
INRS
Sapeurs-Pompiers
Laboratoires

Contrôle & pilotage

Contrôleur technique - OA
CSPS OPC

Acteurs et prévention incendie (2)

BIM

Building Information Modeling
Bâti et informations modélisés -
Maquette numérique du Bâtiment

Assureur

Construction
Exploitation

Expertise judiciaire

Tribunal
Cour d'Appel
Expert de justice
Parties
Avocat
Assureur
Expert technique
Sapiteur

Maîtrise d'oeuvre

Architecte
Ingénieurs & BET
Urbaniste - Acousticien - Économiste -
Paysagiste - Scénographe -
Spécialistes sécurité incendie
Spécialistes malveillance
Coordinateur SSI

Maîtrise d'ouvrage

Maître de l'ouvrage
Assistant maître de l'ouvrage
Programmist
Architecte
Urbaniste
Acousticien
Économiste
Spécialistes sécurité incendie
Spécialiste malveillance
Maître de l'ouvrage délégué
Conducteur d'opération
Exploitant - Utilisateur

Contrôle & pilotage

Contrôleur technique - OA
CSPS OPC

Entreprise

Entreprise TCE avec sous-traitants
Entreprises séparées (CES)
Ingénieur

Fabricant

Fournisseur
Vendeur
Installateur

Administration & partenaires

État
Région
Département
Délégations (culture, sport, etc.)

Services publics & concessionnaires

Ressources en eau

Les enjeux de la prévention incendie en entreprise

2. La situation actuelle.



La loi

- 4 ministères prescrivent des règles :
 - conception,
 - réalisation,
 - exploitation.

Difficultés :

- peu adaptée aux évolutions,
- peut limiter la créativité,
- peut induire des surcoûts.

La loi et l'esprit du texte

- Conformité **réglementaire** au texte :
 - intégration des obligations du règlement de sécurité.

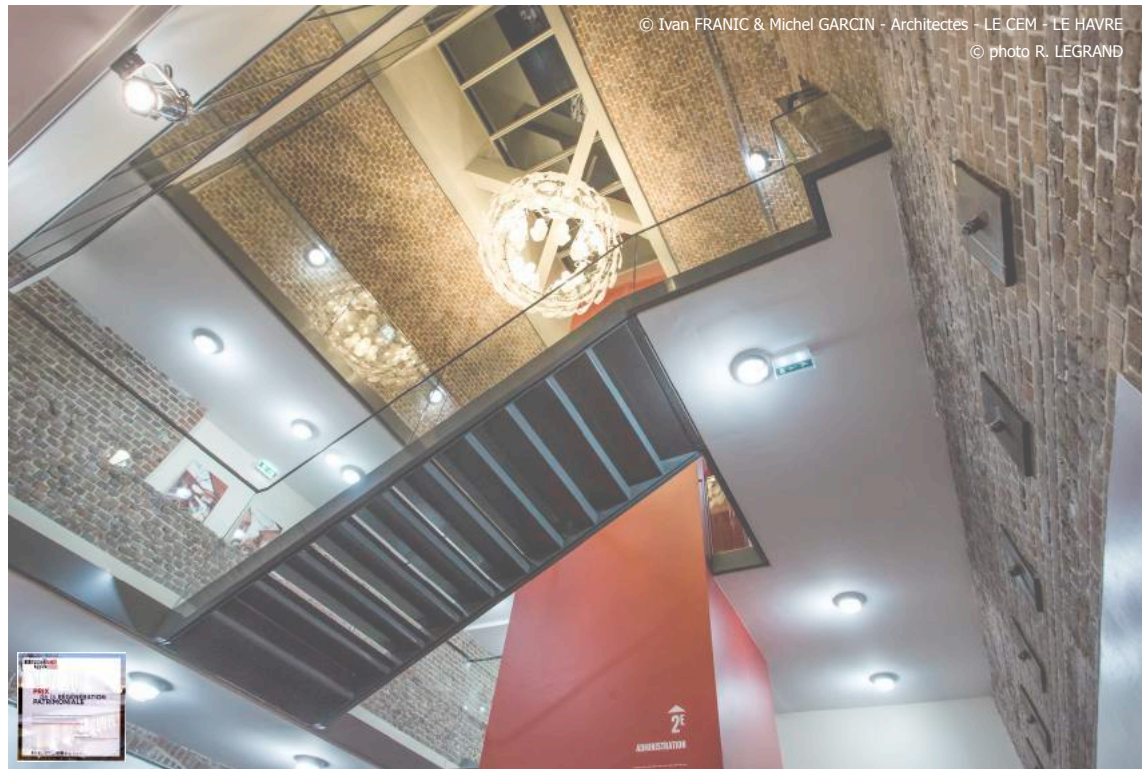
À DÉFAUT : dérogation, ISI.

- Respect d'exigences **contractuelles** :
 - analyse de risque ; prescriptions.

À DÉFAUT : surcoût.

Les enjeux de la prévention incendie en entreprise

3. Quelles évolutions ?



Enjeux et acteurs

La loi et l'esprit du texte

- Peu d'évolution de la réglementation.
- Traitement au cas par cas.
- Ouverture vers le droit souple :
 - rédaction de « guides » pour compenser l'« inadaptation » la « règle ».
 - évolution de la législation (ESSOC, ELAN, ordonnances, ...).

Les enjeux de la prévention incendie en entreprise

- De l'approche prescriptive
 - respect du règlement.
- à l'analyse de risque :
 - application de normes de référence.
 - preuves d'obtention des résultats équivalents
 - moyens mis en oeuvre.
 - contrôle du résultat.

Les enjeux de la prévention incendie en entreprise

- Conformité
ou
- Respect de l'**esprit du texte** réglementaire ?
 - intégration des obligations du règlement de sécurité.
 - prise en compte des spécificités du projet.
 - unité de décision administrative pour une meilleure lisibilité & économie globale.
 - rôle et responsabilité des acteurs.

Les enjeux de la prévention incendie en entreprise

- Analyse de risque.
 - approche globale (ensemble des risques d'entreprise) avec passerelle « administrations & assurances ».
 - modélisation pour un véritable objectif de sécurité (ISI, BIM) et non en réponse à une simple exigence réglementaire.

Les enjeux de la prévention incendie en entreprise

- Retour d'expérience.
 - technique et assurance : FFMI, INRS, AGREPI, AQC, CNPP, FFA, ..., comités de certification, associations, officiels, utilisateurs.
 - professionnels certifiés (marque de qualité).
- Veille systématique des principes de fonctionnement en France et à l'étranger.

Le droit souple :

Définition du Conseil d'Etat et critères

Ensemble des instruments répondant à **trois conditions cumulatives** :

- I. « ils ont pour objet de **modifier ou d'orienter** les comportements de leurs destinataires en suscitant, dans la mesure du possible, leur **adhésion** » (critère similaire à celui du droit dur) ;

Le droit souple :

Définition du Conseil d'Etat et critères

2. « ils **ne créent pas** par eux-mêmes de droits ou d'obligations pour leurs destinataires » (absence de force contraignante) ;
3. « ils présentent par leur contenu et leur mode d'élaboration, un degré de formalisation et de structuration qui **les apparente aux règles de droit** » (distinction entre le droit souple et le non droit).

Michel GARCIN

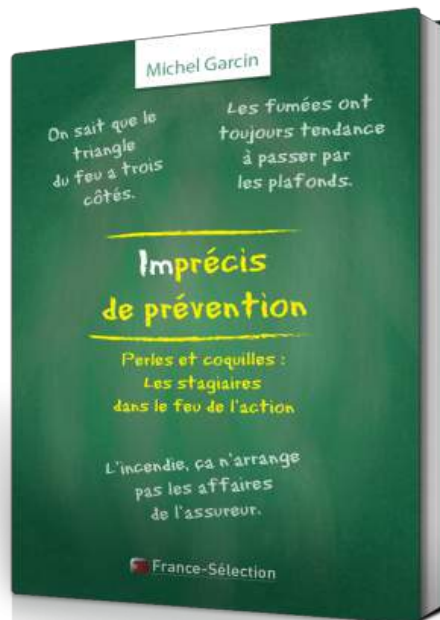
ARCHITECTE D.E.S.A.
URBANSITE D.E.S.S.
INGÉNIEUR SÉCURITÉ
AGRÉÉ PAR LE C.N.P.P.

garcin.architecte@gmail.com

www.franceselection.fr

<https://www.cnpp.com/Boutique-Editions/Collections/Activites-et-securite/Construction-et-incendie>

édition 2014



Enjeux et acteurs