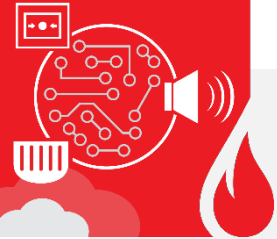


GESI

groupe français des industries
électroniques de sécurité incendie

Détection des sources d'inflammation et détection incendie

Franck LORGERY – Président du GESI

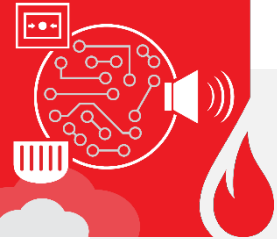


Les présentateurs

- Franck LORGERY – Président du GESI

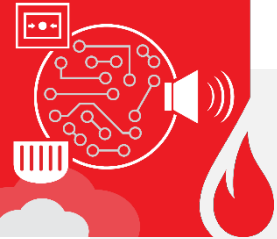
Groupement français des industries
Electroniques **S**écurité **I**ncendie

- **C**onstructeur
- **I**nstallateur
- **M**ainteneur
- **R**econditionneur
- **D**époseur
- **D**émanteleur



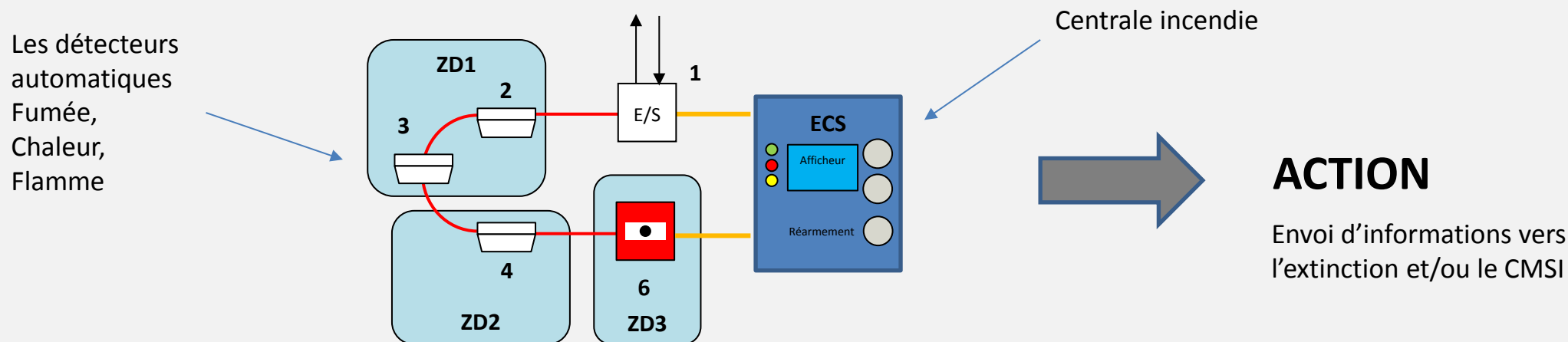
- L'habituel défaut de l'homme est de ne pas prévoir l'orage par beau temps.
Nicolas Machiavelle





La détection automatique d'incendie

La **D**étection **A**utomatique d'**I**ncendie (D.A.I.) se réalise avec un **S**ystème de **D**étection **I**ncendie (S.D.I.)



OBJECTIF:

Une détection précoce pour une action rapide !

Rappel: le DAAF n'est pas une détection automatique d'incendie, il est à usage unique pour l'habitation partie privative. Non utilisable dans les locaux soumis au code du travail.

Les normes produits ☞ série NF EN 54-x

La norme d'installation ☞ NF S61-970

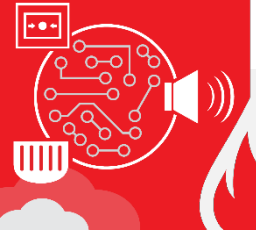
La marque de qualité système ☞ NF SSI

La marque de qualité Installateur / Mainteneur ☞ APSAD I7 / F7



NF-SSI





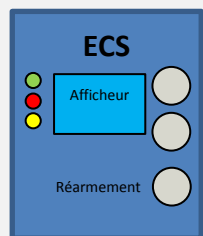
Le principe du système

Détection



Détection

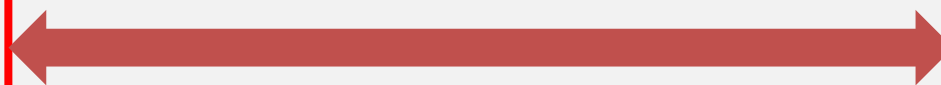
- Manuelle
- Automatique



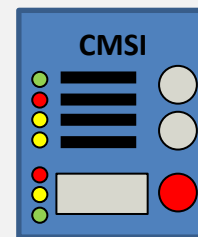
**Indépendance
Fonctionnelle**



SMSI



- Evacuation
- Compartimentage
- Désenfumage

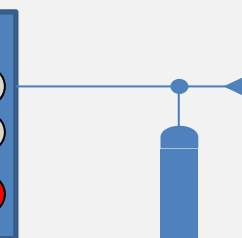
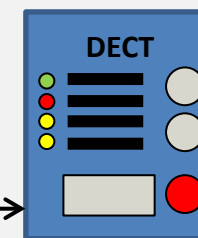


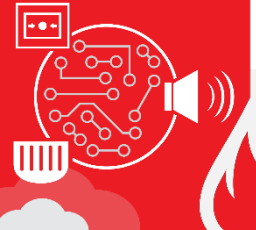
Porte coupe-feu
Volet de désenfumage

SEAG

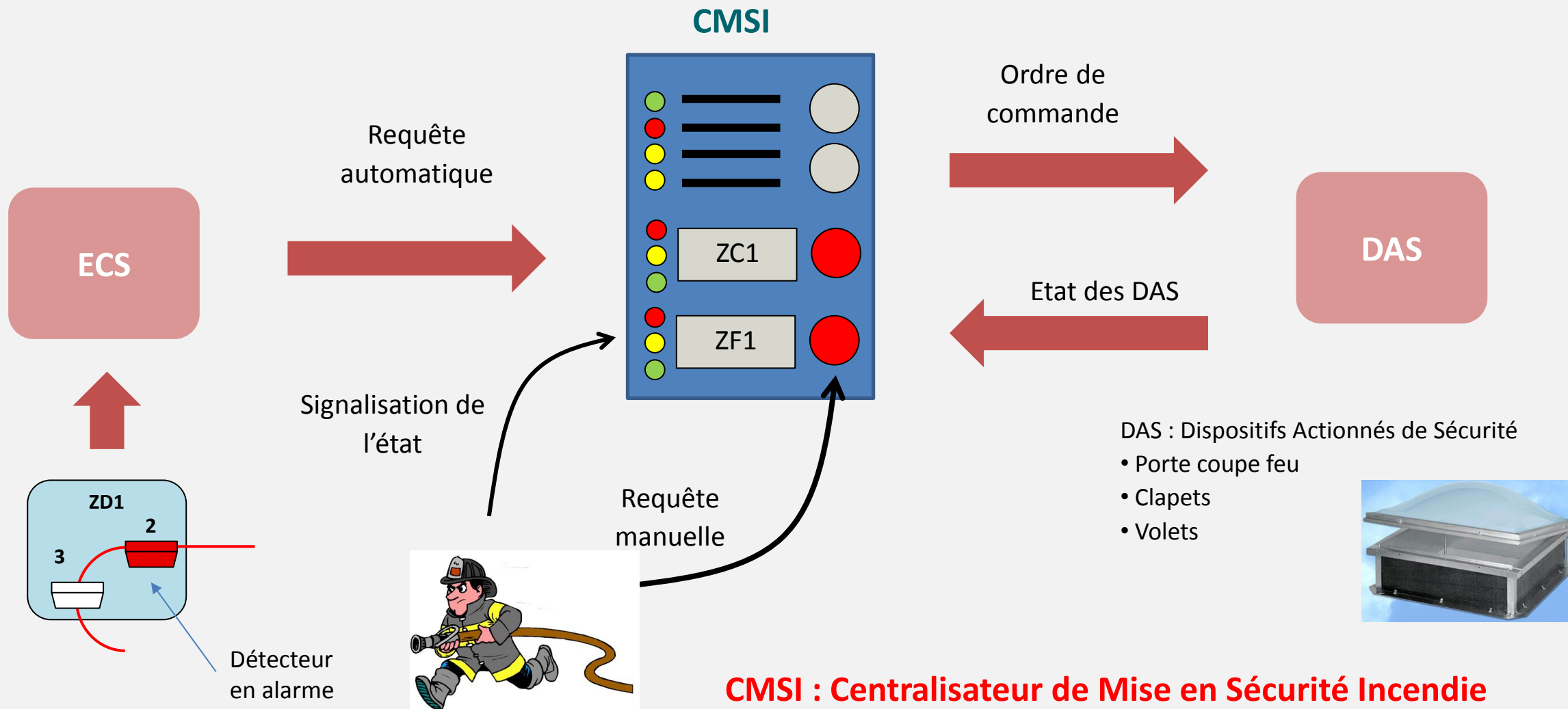


- Extinction à gaz
- Brouillard d'eau

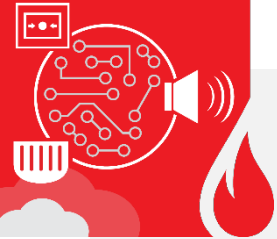




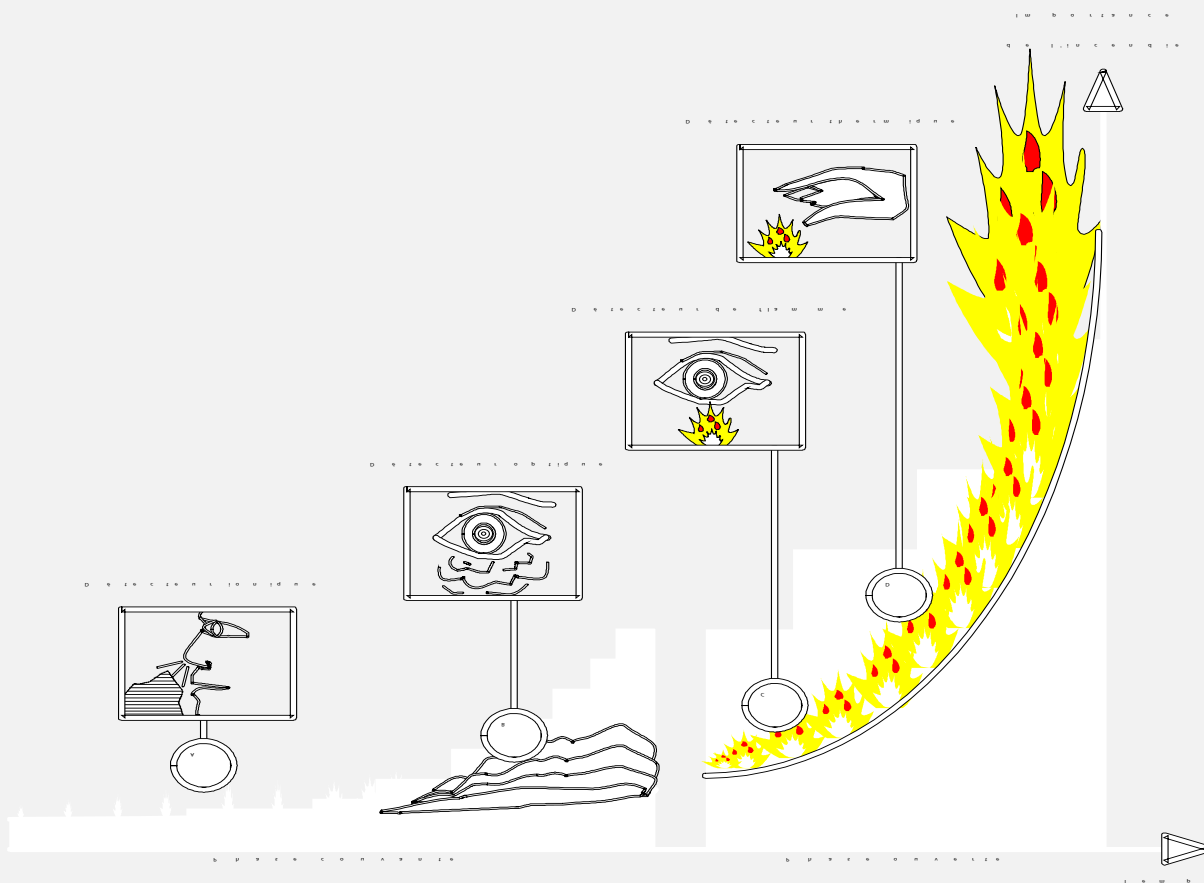
Le CMSI



CMSI : Centralisateur de Mise en Sécurité Incendie



Le choix du détecteur



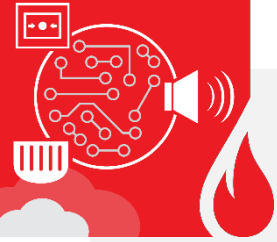
Phénomènes détectables :

Phase A : L'émission de gaz de combustion, signe précurseur de l'incendie, jusqu'à la fin de la combustion,

Phase B : L'émission de fumées visibles plus ou moins sombres, composées d'aérosols en suspension dans l'air,

Phase C : Le rayonnement de la flamme, avec émission de rayonnements infrarouge et ultraviolet ;

Phase D : L'élévation de température due à la chaleur dégagée par le foyer.



Les types d'Alarme feu

Détection simple

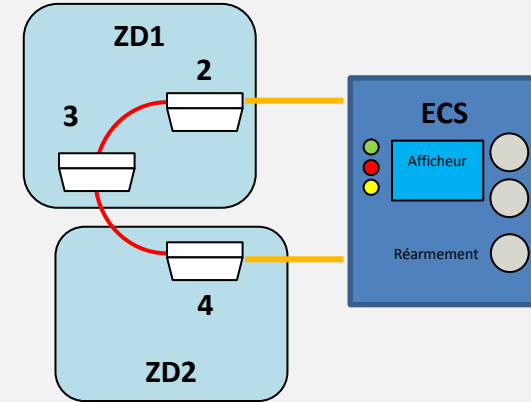


SMSI

Un détecteur en Alarme active le Système de Mise en Sécurité Incendie

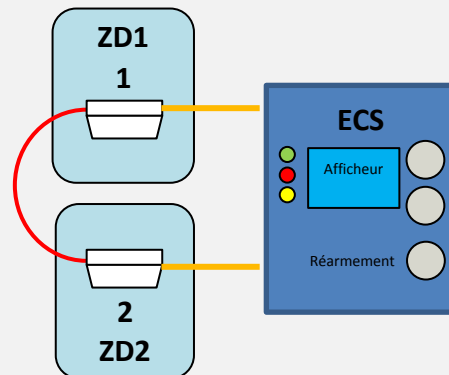
Double Détection

Alarme = 2 alarme sur ZD1 ou ZD2



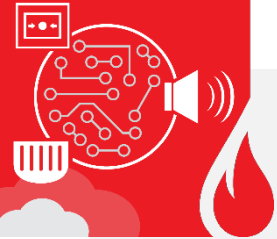
Confirmation d'alarme

Alarme = ZD1 + ZD2

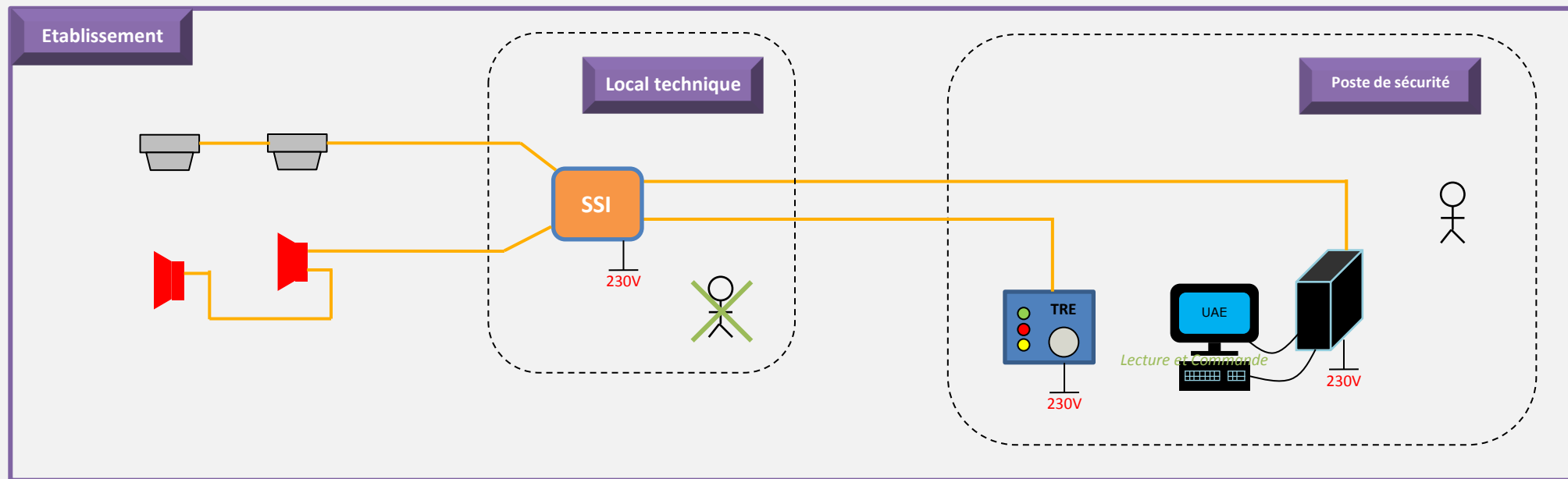


SEAG

La règle **APSAD** exige pour l'activation d'un Système d'Extinction Automatique d'Incendie ce type d'Alarme

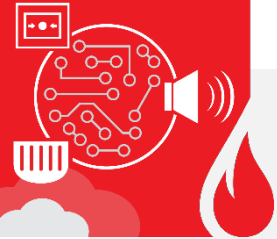


L'exploitation sur PC \Rightarrow UAE

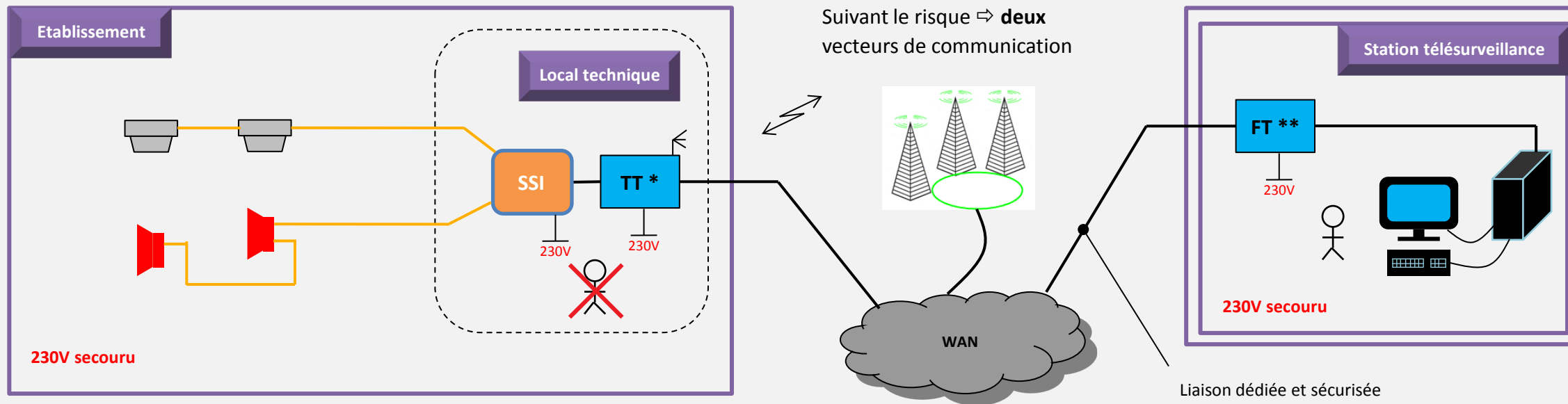


L'Unité d'Aide à l'Exploitation (U.A.E.) permet d'avoir une exploitation des centrales incendie sur un PC exclusivement dédié à celles-ci.

Cette solution offre des informations plus interactives avec la localisation de l'alarme feu sur un plan de l'établissement en autre...



La télésurveillance



* Transmetteur Téléphonique (TT)

** Frontal Télésurveillance (FT)

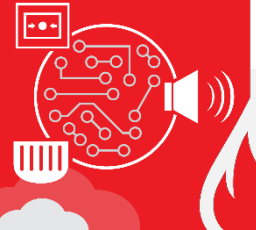
Produits normalisés

Cette solution n'est pas applicable en E.R.P.

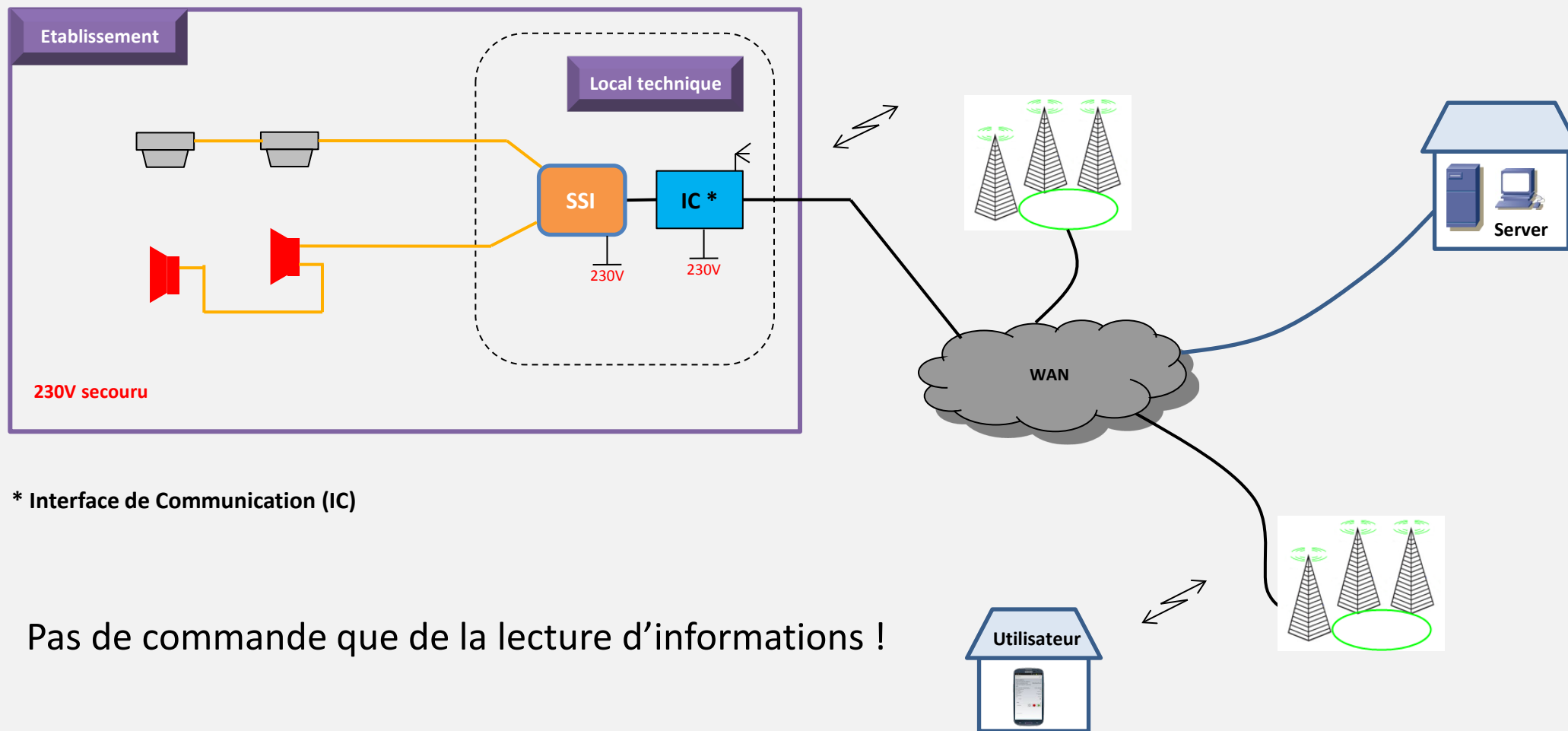
Installation

APSAO

R31



Le report internet



* Interface de Communication (IC)

Pas de commande que de la lecture d'informations !



FFMI

FÉDÉRATION FRANÇAISE
DES MÉTIERS DE L'INCENDIE